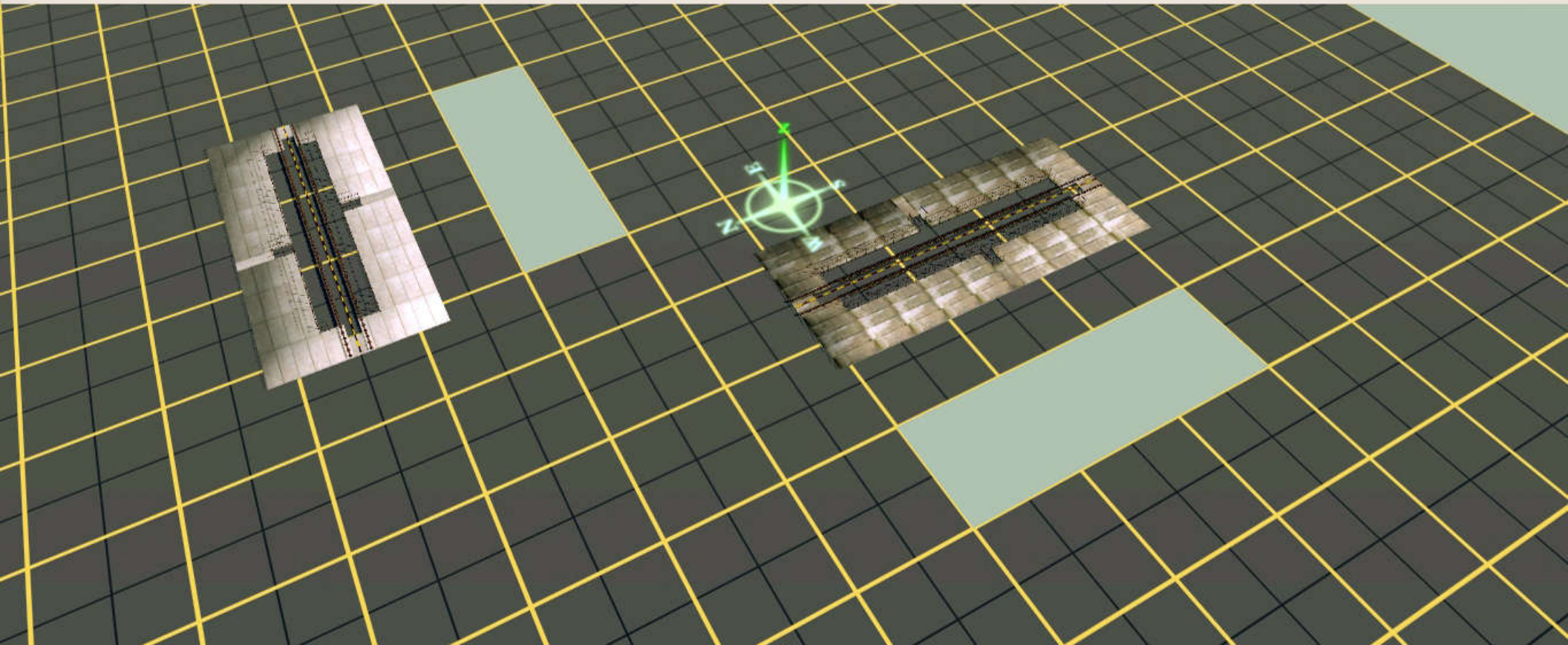


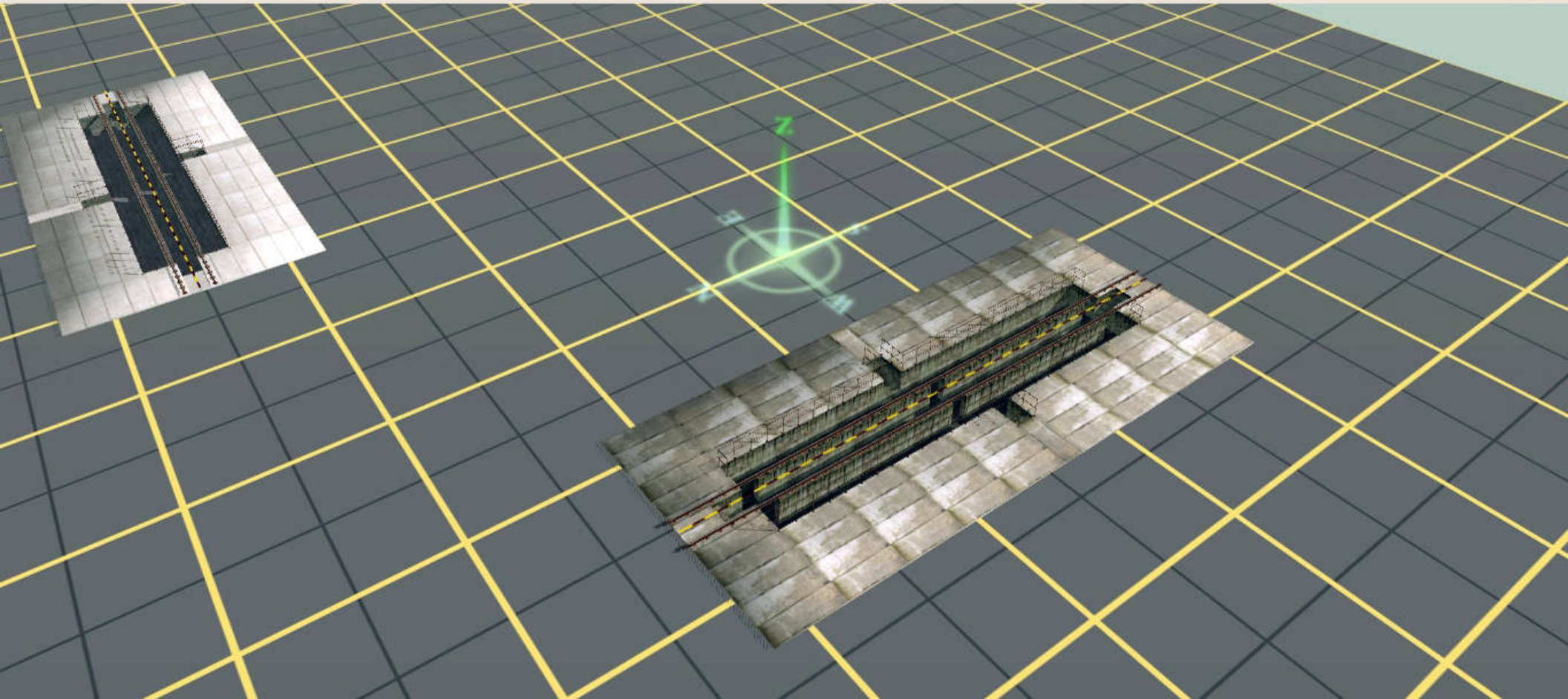
**1º Colocar los fosos en horizontal o vertical (Norte-Sur o Este-Oeste) , entre las líneas amarillas.**

2º Buscar en ingeniero-objetos el digihole <kuid2:38408:28009:2> , o el <kuid2:122285:1010:2> ambos built-in en Tane o en la DLS.  
Vaciar 3 cuadros del terreno de 10m x 10m ,como se observa en la imagen.





**3º Mover los fosos hasta que coincidan con el triple hueco practicado en el terreno de 30m x 10m y se pueda ver el fondo de estos.**



**4º Añadir la vía elegida a los fosos y listos para usar.**

